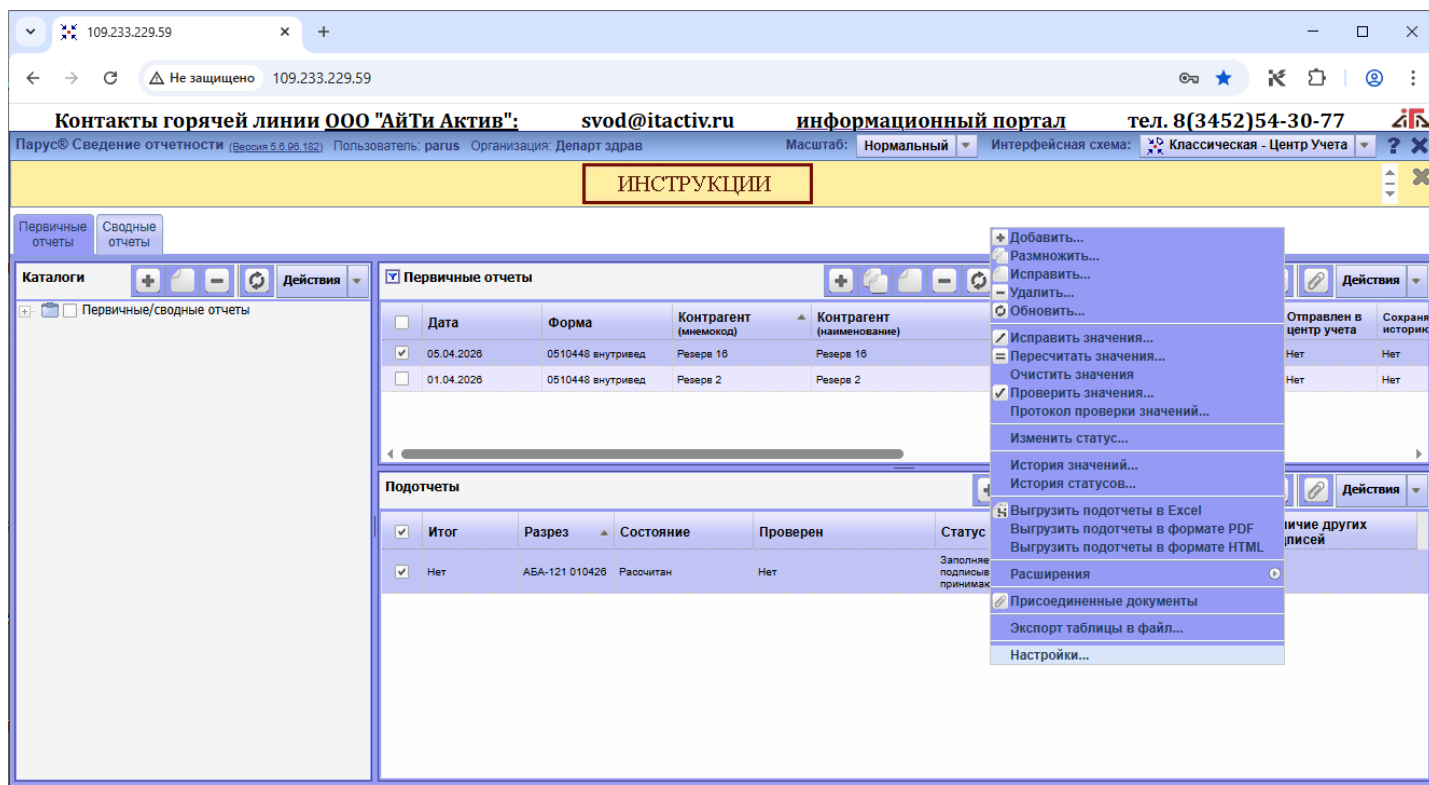
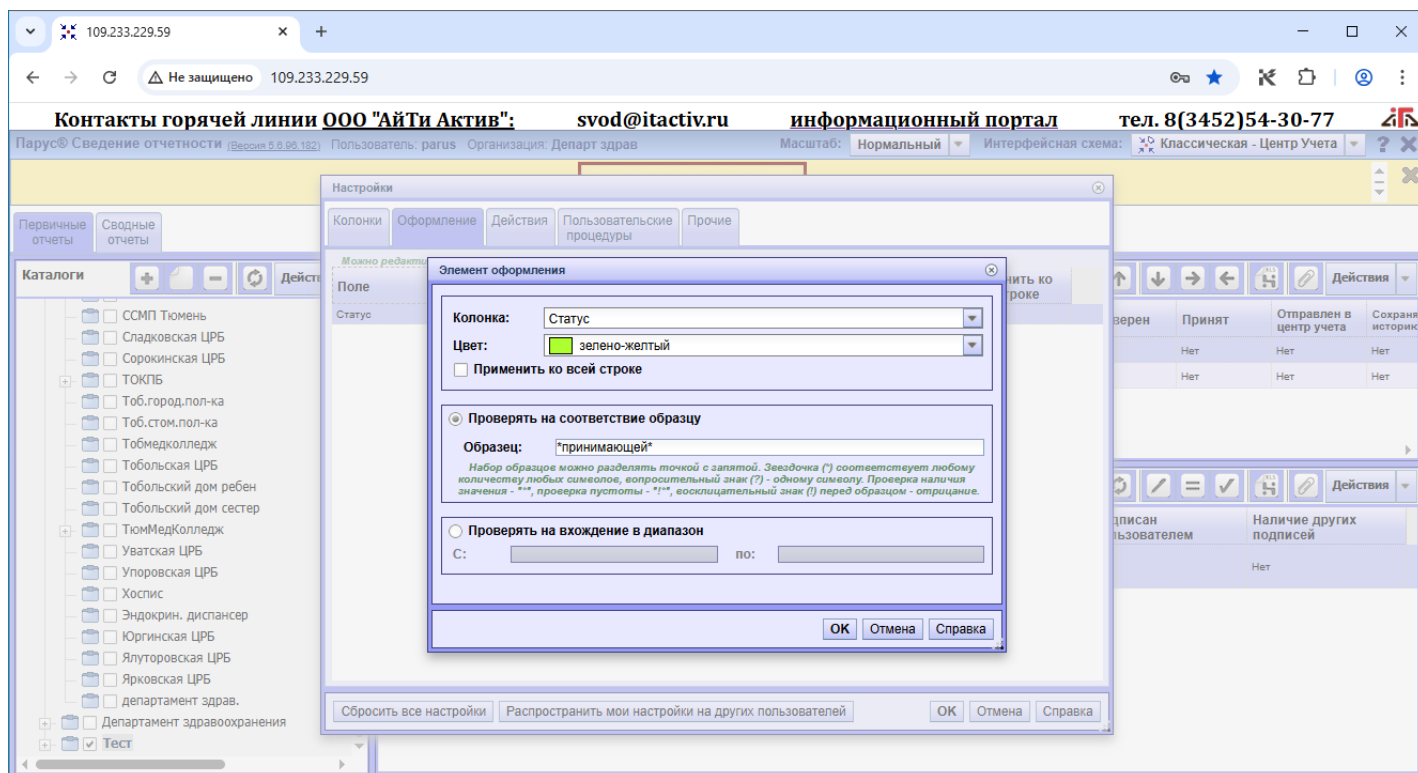


Допустим, нам необходимо выделить у подотчёта в колонке «Статус», значение «Заполняется и подписывается принимающей стороной»:

1. для выделения цветом статуса подотчёта необходимо в секции «Подотчёты» - контекстное меню – «Настройки»:



2. на вкладке «Оформление» добавить элемент со следующими параметрами:



Колонка: Статус

Цвет: выбираем понравившийся цвет

Применить ко всей строке: если не выбран данный параметр, то выделяться будет только ячейка

Образец: в нашем случае это статус, который имеет в наименовании отличающееся слово от других статусов - принимающей (Заполняется и подписывается **принимающей** стороной). Поэтому в образце указываем со звездочками, они заменяют другие символы в тексте до слова и после слова - **\*принимающей\*** и нажимаем ОК.

3. в результате у нас появилось выделение позиции со статусом «Заполняется и подписывается **принимающей** стороной»:

ИНСТРУКЦИИ

Первичные отчеты

Дата	Форма	Контрагент (мнемокод)	Контрагент (наименование)	Состояние	Проверен	Принят	Отправлен в центр учета	Сохранить историк
<input checked="" type="checkbox"/>	05.04.2026	0510448 внутривед	Резерв 16	Изменен	Нет	Нет	Нет	Нет
<input type="checkbox"/>	01.04.2026	0510448 внутривед	Резерв 2	Изменен	Нет	Нет	Нет	Нет

Подотчеты

Итог	Разрез	Состояние	Проверен	Статус	Подписан пользователем	Наличие других подписей
<input checked="" type="checkbox"/>	Нет	АБА-121 010426	Расчитан	Заполняется и подписывается принимающей стороной	Нет	Нет

При необходимости, таким способом можно настроить выделение позиций под ваши потребности в подотчетах и отчетах. Данная настройка выполняется и сохраняется для каждого пользователя отдельно.