

Инструкция по выгрузке данных на сайт www.bus.gov.ru

Данный пакет предназначен для формирования XML-файлов годовой, месячной, квартальной отчетности в формате Официального сайта по следующим формам:

0503121;

0503127;

0503130, 0503130(справка);

0503721;

0503730, 0503730(справка);

0503737.

1. Выгрузка осуществляется из раздела "Первичные отчеты" с помощью пункта контекстного меню "Обмен/ Экспорт в файл". Выгружаемый отчет необходимо пересчитать.

Выгрузка форм стандартной поставки.

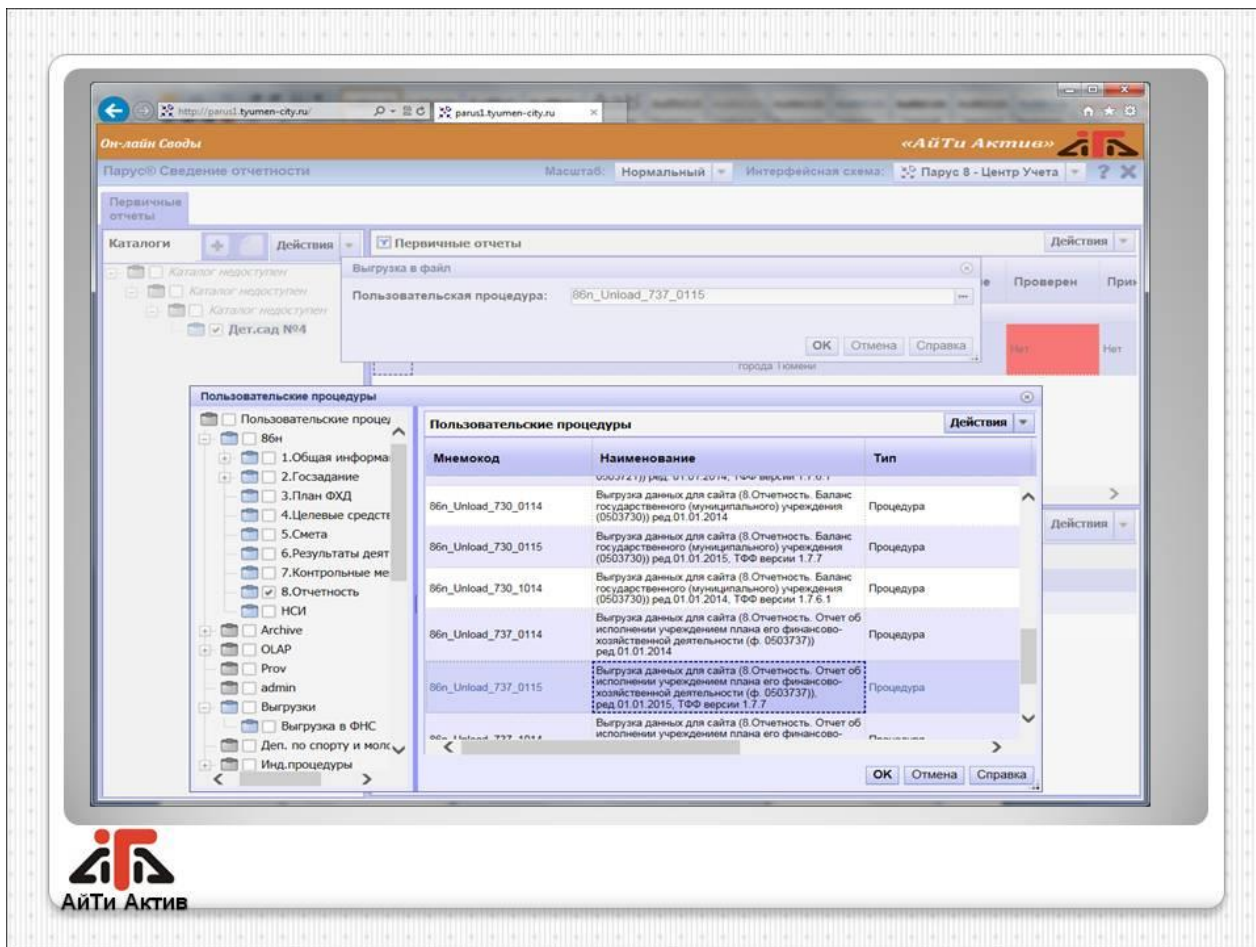
Дата	Форма	Контрагент (шлюккод)	Контр. (наимен)	Отобразить...
01.01.2015	0503737	Дет сад №4	Муниципальное дошкольное учреждение города Т...	Добавить... Размножить... Исправить... Удалить... Обновить... Исправить значения... Пересчитать значения... Очистить значения... Проверить значения... Протокол проверки значений... Приемка Изменить статус... История состояний... История значений...

Итого	Разрез	Состояние	Проверка	Вхождения/состав
Нет	2.СобственныеДо	Новый	Нет	Загрузка/выгрузка
Нет	4.Субсидий/осад	Новый	Нет	Загрузка/выгрузка в пользовательском формате
Нет	5.Субсидий/новый	Новый	Нет	Расширения Связи Обмен Настройки...

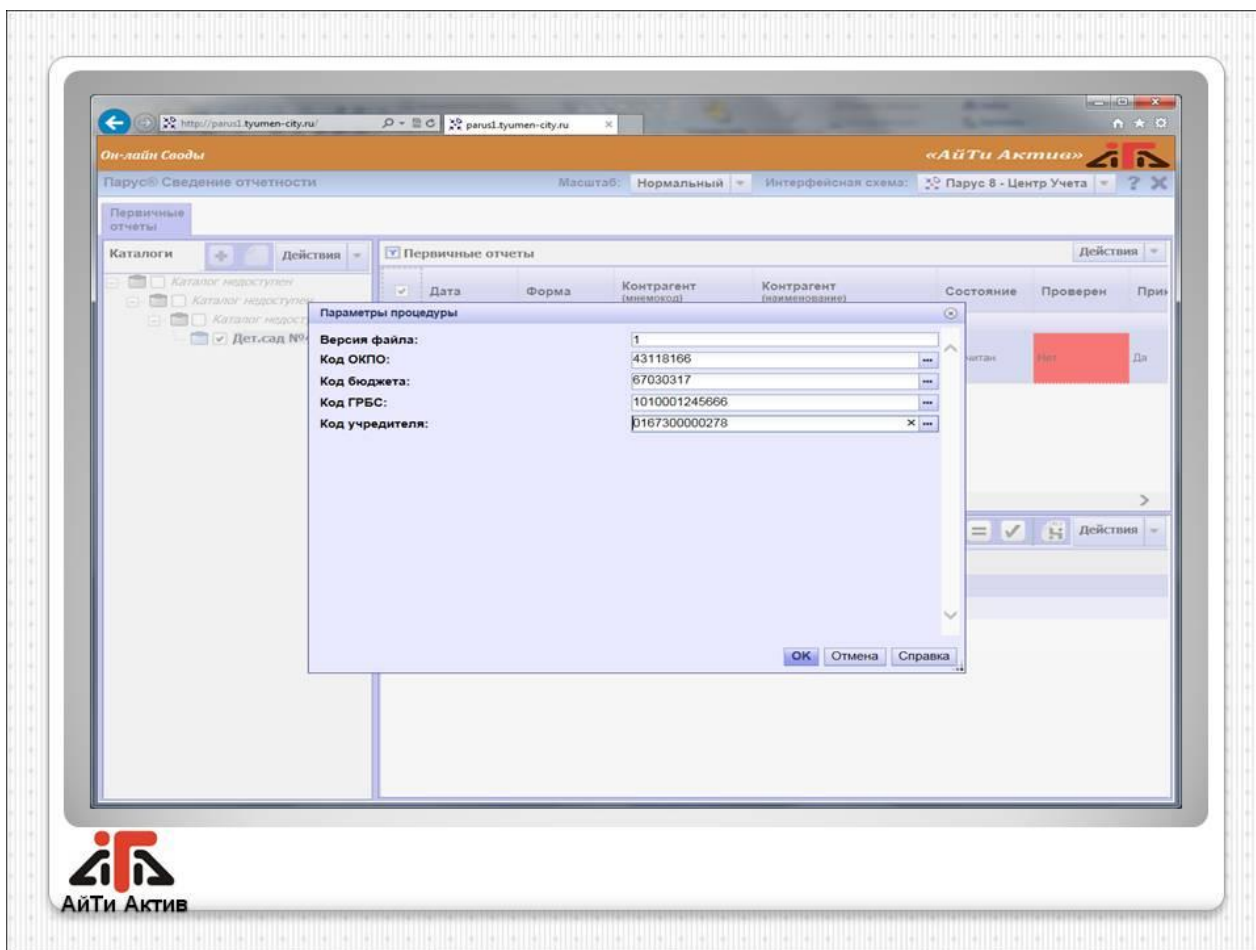
Экспорт в файл...
Импорт из файла...

АИТИ АКТИВ

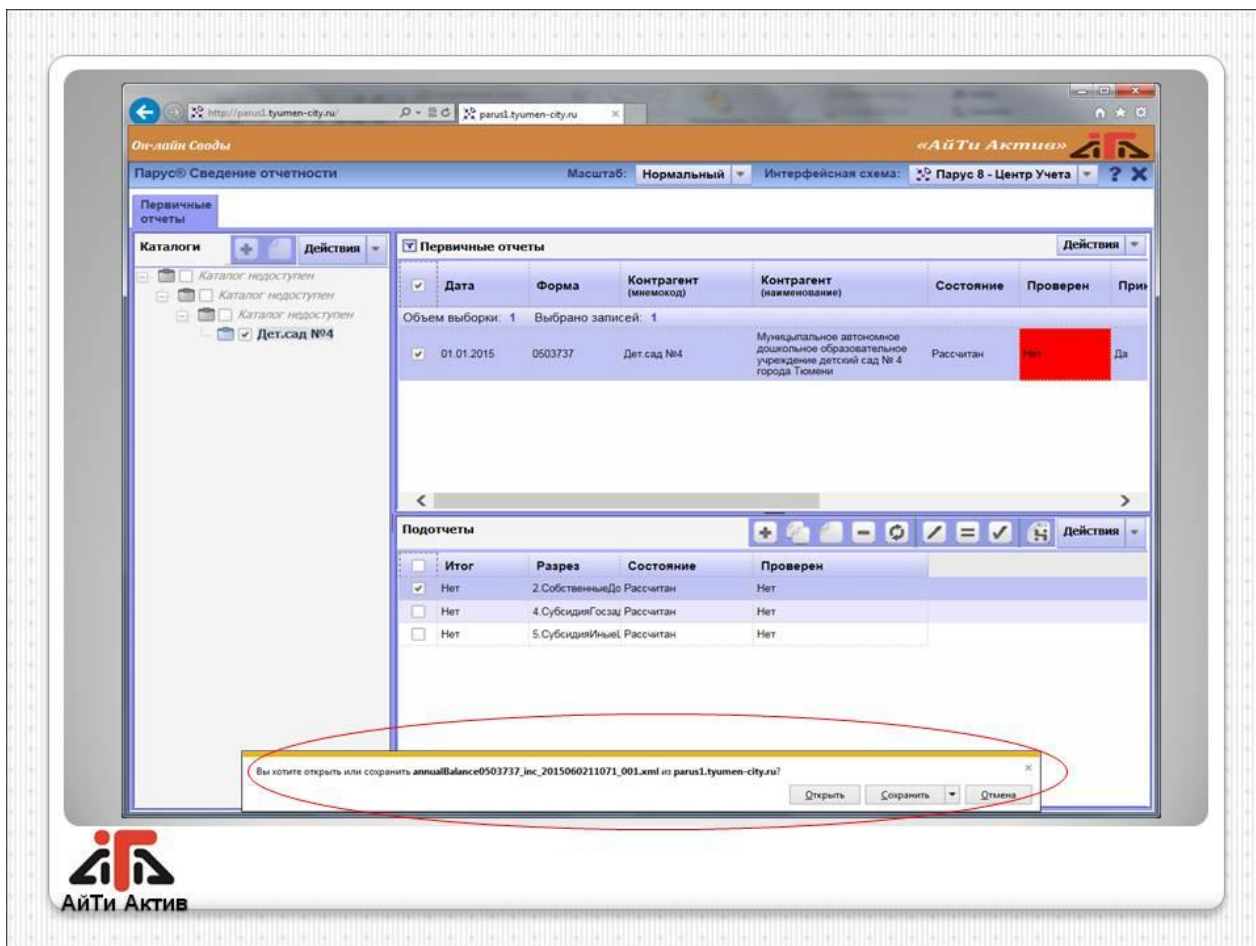
2. В окне необходимо выбрать каталог размещения файла и пользовательскую процедуру вида "86n_Unload_XXX_0115", где XXX - код выгружаемой формы.



3. В параметрах процедуры выгрузки указать реквизиты организации.



4. После нажатия кнопки «ОК» пользователю будет показано стандартное окно выбора каталога для сохранения файла на диске. Имя файла для каждого раздела будет сформировано автоматически в соответствии с требованиями к форматам и способам передачи сведений о государственных (муниципальных) учреждениях между Официальным сайтом ГМУ и смежными подсистемами.



5. Сформированный файл загрузить на официальный сайт www.bus.gov.ru.